

Edelstahlregale „CNS“

aus hochwertigem V2A Edelstahl

REGATIX

Betriebseinrichtungen GmbH

=> für Gastronomie & Lebensmittel verarbeitende Betriebe
(z.B. Bäckereien, Metzgereien, Großküchen,...)

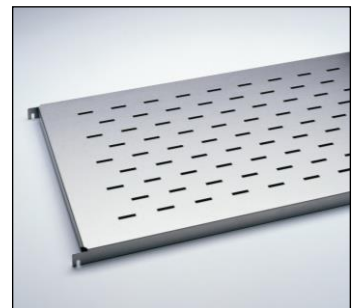


Achtung
Aufgrund der aktuellen
dramatischen Situation
auf dem Stahlmarkt
Teuerungszuschlag +5 %
08-2021

glatte Boden = **Standard**



Optional geschlitzte Boden
(damit sich keine Nässe in der Boden-
mitte sammelt) **ohne Aufpreis**



Eigenschaften

- mit höhenverstellbaren Füßen
- gratfreie Kanten & leicht zu reinigen
- auch für unverpackte Lebensmittel
- Montagemöglichkeit über Eck
- Feldlasten bis 1200kg
- Fachlasten 100 bis 150kg je Boden
- Böden im Raster 150mm verstellbar
- Höhen 1600, **1800**, 2000 mm
- Tiefen 400, 500, 600 mm
- viel Zubehör

Aktionsangebot Edelstahlregal

Länge 2175 x Höhe 1800 x Tiefe 500 mm
1 Feld 1200mm + 1 Feld 1000mm (Nennmaße)
mit 4 Fachböden je Feld
Tragkraft 100 kg je Boden

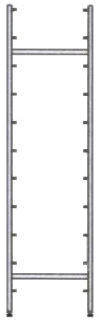
im Standard **mit glatten Böden**
(ohne Aufpreis mit geschlitzten Böden
=> bitte deutlich vermerken)

Art-Nr. CNS-Aktion-1 **€ 1.099,- + MWSt.**



Chromnickelstahl 18/10
Werkstoff 1.4301
GS-/TÜV-geprüft



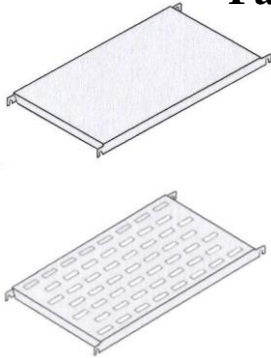


Regalrahmen fertig montiert mit höhenverstellbaren Füßen

Tiefe	400 mm		500 mm		600 mm	
Tragkraft je Feld max. 1200kg						
Höhe	Art.-Nr.	€ - Preis	Art.-Nr.	€ - Preis	Art.-Nr.	€ - Preis
1600 mm	CNS-111	137,70	CNS-114	143,10	CNS-117	145,80
1800 mm	CNS-110	143,10	CNS-113	151,20	CNS-116	156,60
2000 mm	CNS-109	156,60	CNS-112	164,70	CNS-115	172,80

Material 25,0 x 25,0 x 1,2mm, Füße +/-15mm, Abdeckkappen Kunststoff

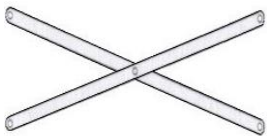
Fachboden Standard in glatt (geschlitzt ohne Aufpreis)



Tiefe	400 mm		500 mm		600 mm	
Tragkraft bei 800 + 1000mm = 150kg			Tragkraft bei 1200 + 1400mm = 100kg			
Länge	Art.-Nr.	€ - Preis	Art.-Nr.	€ - Preis	Art.-Nr.	€ - Preis
800 mm	CNS-132	59,40	CNS-143	67,50	CNS-154	75,60
1000 mm	CNS-134	70,20	CNS-145	78,30	CNS-156	89,10
1200 mm	CNS-136	86,40	CNS-147	99,90	CNS-158	116,10
1400 mm	CNS-138	97,20	CNS-149	116,10	CNS-160	135,00

Materialstärke 1,0mm aus einem Stück gefertigt, Nutstiefen -60mm

Kreuzverband Ist im Grundfeld und in jedem 5ten Feld zu montieren



Länge	Alle Tiefen	
	Art.-Nr.	€ - Preis
800 mm	CNS-121	32,40
1000 mm	CNS-123	35,10
1200 mm	CNS-125	36,50
1400 mm	CNS-127	37,80

Material 20,0 x 3,0mm inklusive Verbindungsmittel



Chromnickelstahl 18/ 10
Werkstoff 1.4301
GS-/ TÜV- geprüft

Zubehör



Bezeichnung	Maße	Art.-Nr.	€ - Preis
Gehängeschiene	L 1000 mm	CNS-GS10	54,10
	L 1200 mm	CNS-GS12	57,20
S-Haken	L 140 mm	CNS-Haken	3,50
Eckverbindungsklammer	Kunststoff	CNS-EVK	6,90
Druckverteilungsplatte	100 x 100 x 4	CNS-DVP	18,50
Boden- & Deckenbefestigung	(bis 100mm)	CNS-Halter	30,50



REGATIX Betriebseinrichtungen GmbH

Porschestraße 9, 74360 Ilsfeld

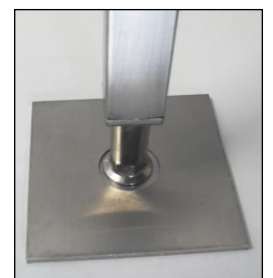
(direkt an der A81)

Tel. 0 70 62 - 2 39 02 - 0

Fax. 0 70 62 - 2 39 02 - 29

info@regatix.com

www.regatix.com



Seit 40 Jahren Ihr Partner für Regalsysteme & Lagertechnik

Preise + MWSt. ab Lager. Es gelten die REGATIX - Geschäftsbedingungen, die unter www.regatix.com abrufbar sind.